

VIVANT

フォールディングチェア

取扱説明書

このたびはオカムラ製品〈ヴィヴァン〉をお買い上げいただきましてありがとうございます。本書は〈ヴィヴァン〉を正しくお使いいただくためのガイドブックです。ご使用前に必ずこの説明書をよくお読みになり、内容をご理解された上でご使用くださいますようお願いいたします。

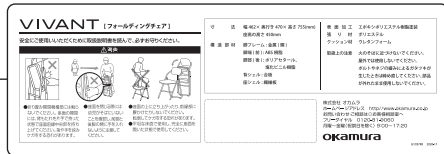
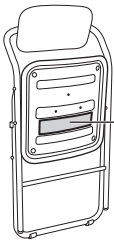
また、常にお手元においてご使用されることをお勧めいたします。



安全にお使いいただくために（必ずお守りください）

⚠ 注意 この表示は、誤った取扱いをすると、傷害を負う可能性や、物的損害の発生が想定される内容を表しています。

■警告ラベルの説明



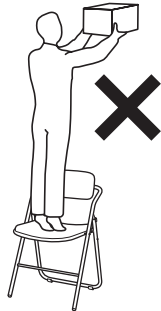
VIVANTフォールディングチェア
警告ラベル

- この製品には使用者の生命、身体、財産への危害や損害を防ぐ目的として左記の警告ラベルが貼ってありますので、注意事項を守ってご使用ください。
- 警告ラベルは絶対に破ったり、傷つけたり、字を消したり剥がしたりしないでください。

⚠ 警告

乱暴な取扱いや用途以外のご使用は避けてください。
破損や転倒によりケガをする恐れがあります。

- イスを踏み台や運搬具としてと使用しないでください。
- イスの上で立ち上がった時、座面の前縁部に腰掛けたりしないでください。
- 座面以外に腰掛けしないでください。
- 平坦な床面で使用し、完全に座を開いた状態で使用してください。



スキマや可動部には手や指を入れないでください。
ケガをする恐れがあります。

- 座面を閉じる際は幼児がそばにいないことを確認し、前脚と後脚の間に手を入れないようにご注意ください。

破損や転倒の恐れがありますので、以下のことがらにご注意ください。

- ボルトやネジのゆるみによるガタツキが生じた時は締め直してください。
- 部品が外れたまま使用しないでください。

設置の際のお願い

下記事項をお守りにならなかった場合には、不具合が生じる場合があります。
また、その場合の責任は弊社としては負いかねます。

屋内でのご使用をお願いいたします。

- 屋外や水のかかるところ等では、反り、カビの発生など故障を引き起こす原因となりますので、使用しないでください。

高温や湿気、乾燥の著しい場所は、変形や変色、カビの原因になりますので避けてください。

ストーブ・エアコンなどの熱や風が直接当たる場所は、変形や変色の原因になりますので避けてください。

直射日光の当たる場所は、変形や日焼けによる変色の原因になりますので避けてください。

- 窓際などへ設置する場合は、常にカーテンやブラインドなどで直射日光を遮るようにしてください。

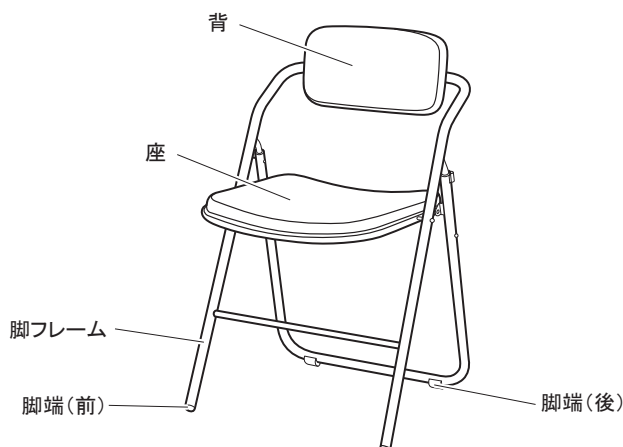
水平を保つように設置してください。

- ご使用の際は、必ず本体を水平に保つようにしてください。水平が保たれない状態で設置しますと、本体の歪み、可動部の不良の原因になります。

適切な換気の励行に関するお願い

- 購入当初は、化学物質の発散が多いことがあります。しばらくの間は、換気や通風を十分行なうようにしてください。
- 室内が著しく高温多湿となる場合(温度28℃、相対湿度50%超が目安)には、窓を閉め切らないようにしてください。

各部の名称



■寸法

製品コード	幅(mm)	奥行(mm)	高さ(mm)	座高(mm)
8TCFAH 8TCFBH 8TCFCH	462	470	755	450

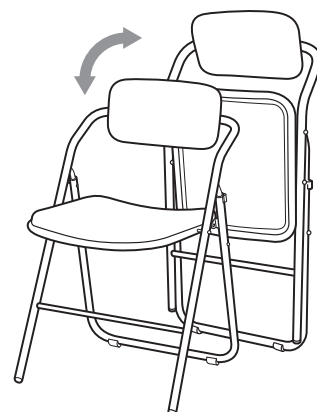
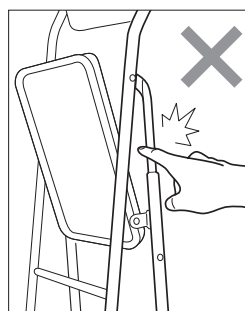
ご使用方法

■座面の開閉

背を片手で持った状態で座の前縁中央部を持ち上げてください。

⚠注意

- ・折り畳み開閉機構部には触らないでください。指や手を挟みケガをする恐れがあります。
- ・座面を閉じる際には幼児がそばにいないことを確認し、前脚と後脚の間に手を入れないように注意してください。



末永くお使いいただくためのお願い

下記事項をお守りにならなかった場合には、製品に不具合が生じる場合があります。
また、その場合の責任は弊社としては負いかねます。

ご使用上の注意とメンテナンスについて

- 使用中にボルトやネジの緩みによるガタツキが生じた時は、必ず早めの増締めをしてください。
- 湯気が当たる場所での使用は避けてください。サビの原因となります。
- 水に濡れた時は、乾いた柔らかい布で拭き取ってください。
- この取扱説明書をいつでも取り出せるよう大切に保管してください。
- こまめに、メンテナンスしながらお使いいただくのが製品を長持ちさせる秘訣です。保証期間終了後は早めに点検と修理(有償)を弊社にご用命ください。

日常のお手入れについて

布部

- 布地を傷めないように柔らかいブラシでのブラッシングや表面を軽く叩いたりしながら、掃除機で埃を取り除くようにしてください。
- 長期間のご使用で付着した手垢(皮脂)などの汚れには、薄めた中性洗剤溶液を柔らかい布に浸して固く絞って拭いてください。洗剤が残らないように水拭きで取り除き、さらながら拭きして乾燥させてください。
- アルカリ電解水を使用し汚れを除去する場合は、汚れに直接吹き掛け、布地を傷めないように柔らかいブラシで軽くブラッシングし水分と汚れを拭き取った後しばらく乾燥させてください。
- 油性のシミがついた場合は、速やかに、ベンジン等の専用のシミ抜き剤をつけて叩いて落としてください。最後に、固く絞った柔らかい布で水拭きをして、さらながら拭きして乾燥させてください。素材によっては、汚れが落ちない場合があります。

〈注意事項〉

- 汚れはなるべく早い段階で除去してください。
- 輪じみが残るのを避けるために、汚れ部分のみではなく全体を掃除してください。
- 洗剤を使用することで、表面が変色、変質する場合がありますので、目立たないところで試してから行ってください。

樹脂部

- 固く絞った柔らかい布で水拭きしてください。
- 汚れが目立つ場合は、薄めた中性洗剤溶液を柔らかい布に浸して絞ってから、拭き取ってください。洗剤が残らないように水拭きで取り除き、さらながら拭きして乾燥させてください。

主な材質と表面加工

部位	主な材質	表面加工
脚フレーム	金属(鋼)	ポリエステル樹脂塗装
脚端(前)	ABS樹脂	—
脚端(後)	ポリアセタール、塩化ビニル樹脂	—
背	背シェル	合板
	クッション	ウレタンフォーム
	張り材	ポリエステル
座	座シェル	繊維板
	クッション	ウレタンフォーム
	張り材	ポリエステル

※製品の仕様については、改良のため予告なく変更を行う場合もありますのでご了承ください。

保証の明細

【保証する項目について】

この製品の保証期間は、日本オフィス家具協会(JOIFA)「オフィス家具-製品安全基準のガイドライン」に基づき、以下の表を定めております。この期間は、お客様が購入された日から通常の執務状態(1日8時間程度)で、ご利用いただいた場合を想定しております。

外観・表面仕上げ	塗装および樹脂部品の変・褪色、レザー・クロスの摩耗	1年
機構部・可動部	引出し・スライド機構、扉の開閉、錠前、昇降機構等の故障	2年
構造体	強度・構造体にかかわる破損	3年

※保証期間中の製品不具合については、製品又は部品の交換等の修理にて対応させていただきます。

※保証期間経過後の修理は、有料にて承ります。

(経過後の点検・修理は、製品を所有される方に実施責任があります。)

※保証期間内でも、次の場合は有料となります。

- ・購入履歴(購入年月日・購入者名・販売店名)を提示いただけない場合。
- ・弊社発行の取扱説明書・商品貼付ラベル等に従って使用されていない製品の故障または破損。
- ・中古品・譲渡品・個人売買品の故障または破損。
- ・消耗品(電池・電球・バッテリー・キャスター・脚端及びフェルト・肘パッド等)
- ・異常な環境下(高温・多湿・著しい温度変化等)での使用、保管による故障または破損。
- ・天然材料(木・革・その他)における色目、縫い、光沢等の質感の違い。
- ・弊社に責のない外部要因(天災地変・火災・異常電圧等)に起因する故障及び破損。
- ・使用時の手垢・埃等の汚れによる仕上げ表面の変化。
- ・納品後の移動・運搬による故障または破損。
- ・可動部の動作音(椅子のリクライニング等)。
- ・日本国以外で使用する場合。
- ・使用方法において、お客様の過失が認められる場合。
- ・通常使用により生じる接触や摩耗による変色・褪色・異音・変形・キズ・錆・カビの発生等。

【修理用部品の保有期間について】

製品の製造中止後5年間とさせていただきます。

JOIFA標準使用期間

日本オフィス家具協会(JOIFA)では、消費生活用製品安全法の主旨に合わせ、一定の使用条件で、安全上支障なくご使用できる期間として、自主的に『JOIFA標準使用期間』を設定しました。この期間は注意を喚起することが目的で、製品の無償保証期間ではありません。通常、JOIFA標準使用期間を過ぎると、摩耗や経年劣化による故障が増大することが考えられます。その場合には、点検・整備や部品交換で継続使用していただくか、ご使用に耐えない場合には、買い替えをお勧めさせていただきます場合も有ります。

詳しくは、日本オフィス家具協会(JOIFA)ホームページをご覧ください。

<http://www.joifa.or.jp/>

製品の廃棄について

不要となった製品の廃棄は、法令によりお客様が適切に処理する責任があります。廃棄の際は、法令に従った適切な廃棄処理をお願いします。廃棄に関するご質問は、管轄する地方自治体に、お問い合わせください。

OKamura

株式会社オカムラ

横浜市西区北幸 1-4-1 天理ビル
<http://okamura.co.jp>

修理に関するご用命は

オカムラサポートアンドサービス

フリーダイヤル ☎[®] 0120-448-105

受付時間 24H 受付 (無休)

製品に関するご質問は

お客様相談室

フリーダイヤル ☎[®] 0120-81-9060

受付時間 9:00-17:00 (土・日・祝日を除く)

お問い合わせの際、あらかじめ製品番号をご確認いただくと、ご案内がスムーズです。